

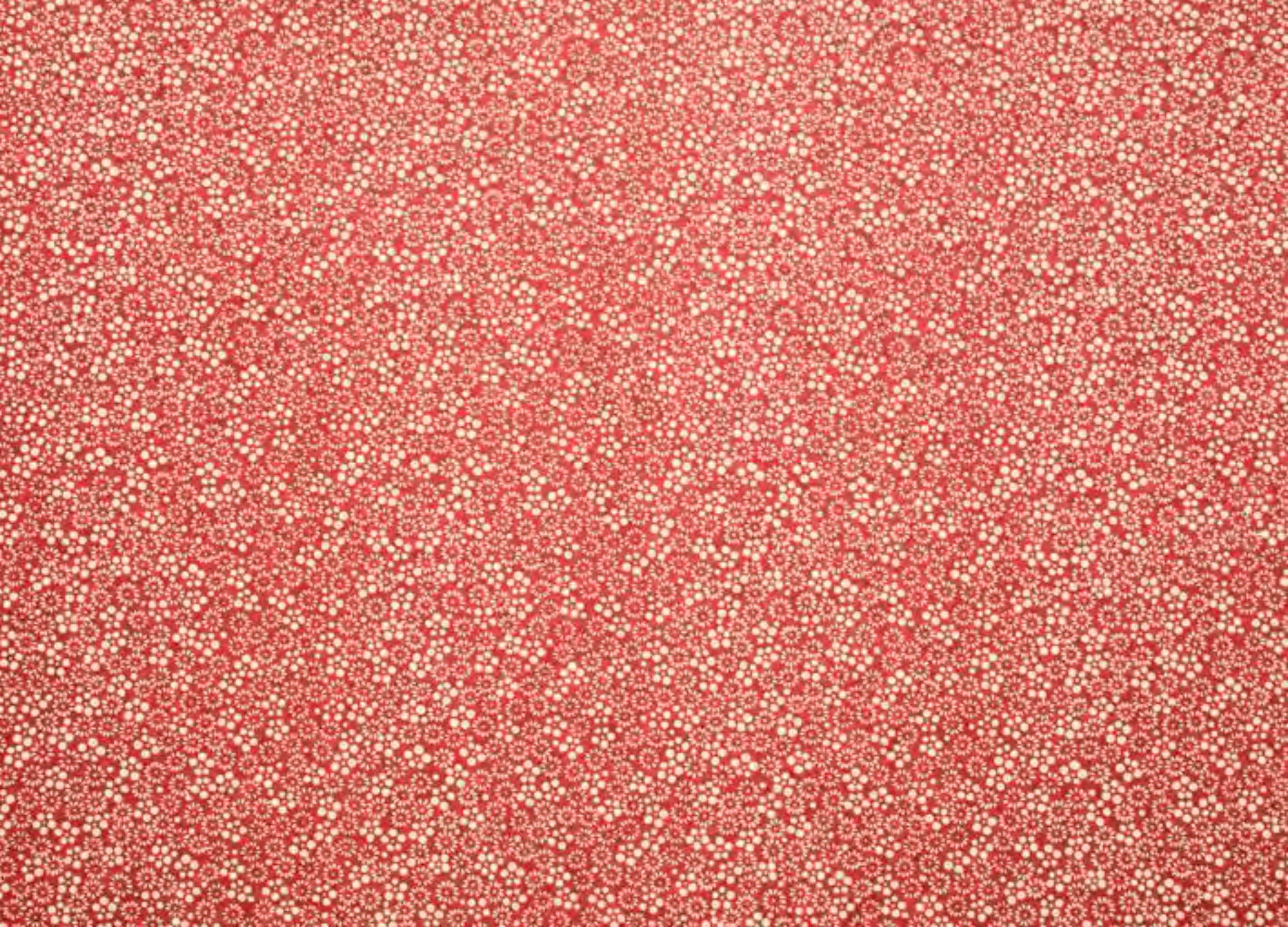


PUBLICIDAD

7
A
P
Ó
N

UCI

Union de Créditos Inmobiliarios, S.A.,
Establecimiento Financiero de Crédito.



VIAJE UCI


EL CAMINO DEL SAMURAI



日本



DRESSTINGO



Bajo el lema “un destino único”, Japón se despliega como un tapiz de maravillas donde la antigüedad se abraza con la modernidad. Desde los templos ancestrales que guardan secretos centenarios hasta las metrópolis efervescentes que laten con innovación, cada rincón es una sinfonía de contrastes cautivadores. Los cerezos en flor pintan paisajes efímeros, los jardines zen inspiran paz, y las geishas danzan en callejones de Gion.

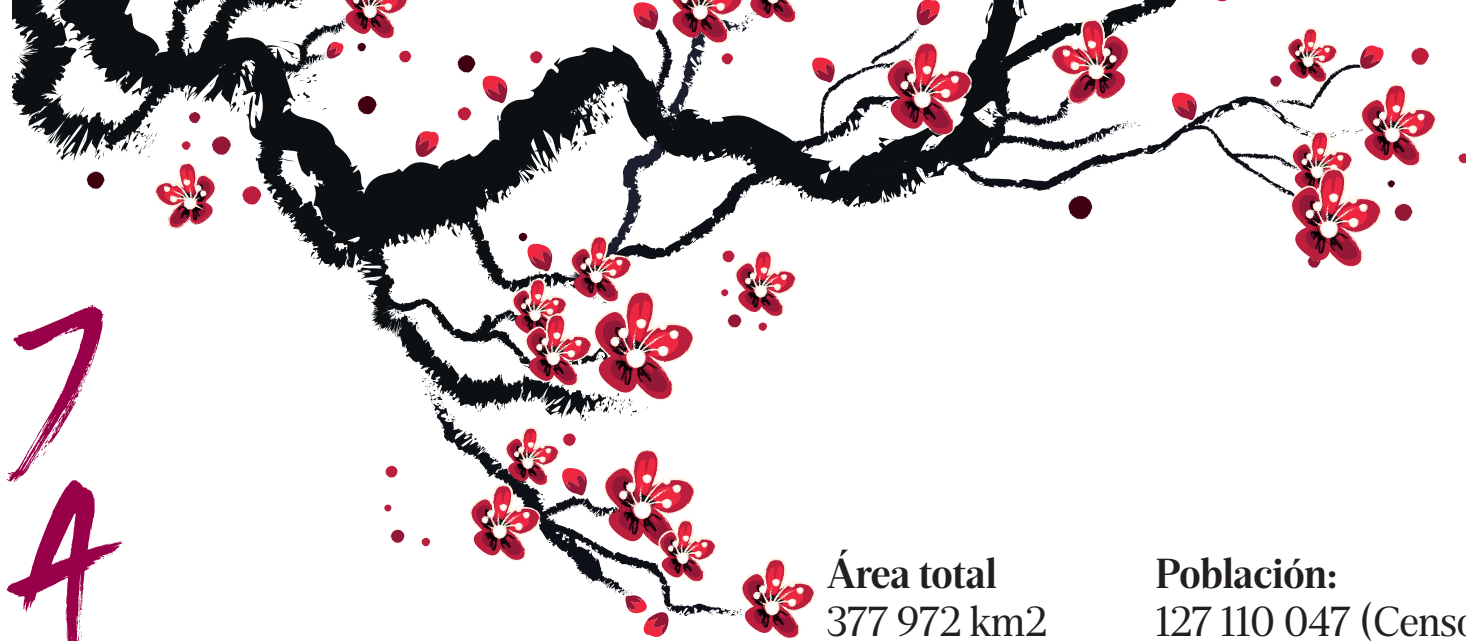
Japón teje una narrativa única. En cada experiencia, ya sea sumido en la serenidad de un onsen o explorando los mercados callejeros de Tokio, descubres un destino donde la belleza es un arte atemporal, y cada visita es una promesa de asombro constante.

Viaje UCI. Vamos... por el camino del Samurai.

único



J A P Ó N



Área total
377 972 km²

Población:
127 110 047 (Censo 2015)

Capital:
Tokio

Lengua oficial:
Japonés

Uso horario:
UTC +9

Moneda:
Yen



MAR DE
JAPÓN

OCEANO
PACÍFICO

NAGASAKI

HIROSHIMA

KYOTO

FUJI

KEGON

TOKYO



Kyoto

京都市

Kyoto, una sinfonía de maravillas en Japón, despliega su esplendor con elegancia atemporal. En sus templos antiguos como el Kinkaku-ji, el “Pabellón Dorado”, la belleza arquitectónica se funde con la serenidad de sus jardines. El Fushimi Inari Taisha, con sus miles de torii escarlata, se convierte en un sendero espiritual que serpentea por bosques sagrados. Las geishas danzan en Gion, preservando la tradición en calles empedradas. Los jardines de rocas en el Ryoan-ji evocan contemplación. Cada rincón, desde los callejones históricos de Higashiyama hasta el filosófico Camino del Filósofo, respira la riqueza cultural. Kyoto, con su fusión de pasado y presente, es un tesoro de experiencias, donde cada paso es un encuentro con la historia, la espiritualidad y la belleza eterna.









Foto: Luna | Pexels



Foto: Walter Marín Sáenz | Unplash



Foto: DJ | Pexels

MI70

二条城

En el corazón de Kyoto, Japón, el Castillo Nijo se erige como un tesoro cultural que transporta a los visitantes a la época dorada de la historia japonesa. Construido en el siglo XVII, el Nijo-jo, rodeado por fosos y murallas, presenta una arquitectura magnífica y exquisita, fusionando la elegancia con la fortaleza. Sus pisos “squeaky” (“uchibari”) sirven como un recordatorio de la sofisticación de su diseño, alertando a los residentes ante cualquier intruso. Los exquisitos jardines que abrazan el castillo ofrecen un oasis de serenidad, donde los cerezos y los puentes de piedra narran cuentos de la nobleza imperial. Cada rincón revela la riqueza de la cultura japonesa, convirtiendo al Castillo Nijo en un destino turístico inigualable, donde el pasado cobra vida con cada susurro del viento entre sus muros centenarios.







el monte sagrado

FUJI

富士山

El Monte Fuji, un coloso geológico de 3.776 metros, emerge con gracia, su cima nevada dibuja una estampa única, un ícono cultural y natural. Declarado Patrimonio de la Humanidad, su cono simétrico atrae a almas aventureras. Al explorar sus faldas, descubres el enigma del bosque Aokigahara, “Mar de Árboles”, un lugar enigmático entre árboles antiguos y ríos serpenteantes. Cerca, lagos como Kawaguchi y Yamanaka ofrecen la serenidad del agua y la majestuosidad del Fuji reflejada. Así, en cada rincón, la naturaleza revela su encanto, invitándote a explorar la grandiosidad de un paisaje enigmático.



TOKIO

東京

En el corazón de Japón, Tokio es una narrativa viva que entrelaza pasado y presente. Surgió de modestos comienzos como Edo, el pequeño pueblo pesquero, y se forjó en la encrucijada de eras y desafíos. Tokio es testigo de cicatrices, desde el shogunato Tokugawa hasta el Meiji, el Gran Terremoto y la contienda mundial. Rascacielos desafían al cielo al lado de templos centenarios, como el Meiji Shrine, donde la historia converge con la innovación. Shibuya, con su cruce abarrotado, es la pulsación inmutable de la ciudad. Tokio es un cuadro en evolución, donde las calles narran su historia, y cada rincón revela una ciudad que abraza su legado mientras avanza hacia el futuro.





una capital exhuberante





SUMO

相撲

En el tapiz cultural japonés, el sumo emerge como un combate ancestral, donde la esencia de la lucha se entrelaza con rituales milenarios. Desde sus orígenes en el siglo XVII, este arte marcial colosal ha sido más que una simple confrontación física; es un reflejo de la fortaleza y la disciplina arraigadas en la cultura japonesa. En el dohyo, el ring de arcilla, los luchadores, envueltos en tradicionales mawashi, encaran un duelo donde cada movimiento es un poema en sí mismo. Los rituales previos al combate, desde el esparcimiento de sal hasta el llamado de los nombres, añaden una capa de solemnidad al enfrentamiento.

El sumo, no es un deporte, es un rito sagrado.





el combate de los dioses

ZAPÓN

VIAJE UCI

Firma con nosotros y
ven a descubrir el país
del sol naciente.

Inscríbete

BASES VIAJE UCI JAPON '25

1. La participación en el programa de Viaje UCI Japón '25 presupone la aceptación de estas bases legales.
2. El programa Viaje UCI Japón 2025 está organizado por Unión de Créditos Inmobiliarios, S.A., Establecimiento Financiero de Crédito, con CIF A39025515 y con sede en C/ Amaltea, 32 (Edificio Visionary) 28045 Madrid.
3. El programa Viaje UCI Japón 2025 estará vigente hasta las 23:59h del 28/02/2025.
4. Podrán participar en este programa los profesionales/agencias inmobiliarias que intermedien en la firma de una hipoteca con UCI o venta de inmueble UCI, se hayan identificado correctamente antes del 15/05/2024 con el Código de Aportador correspondiente y mantenga con UCI un Acuerdo de Colaboración válido durante 2024 y 2025.
5. Para poder determinar qué participantes pueden optar al incentivo, UCI tendrá en cuenta en volumen de las operaciones de financiación (préstamo hipotecario) y venta de inmuebles UCI registradas y/o formalizadas desde el 1/1/2024 hasta el 28/2/2025 (incluidos) tal y como se establece en las presentes bases. Quedan expresamente excluidos de este cómputo aquellas operaciones consistentes en préstamos personales.
6. Las operaciones a las que se refiere el punto anterior solo se consideran a efectos de participación en el programa Viaje UCI Japón '25 una vez que se haya recibido el formulario de inscripción.
7. Para poder resultar apto para ganar el viaje, los criterios que UCI tomará en cuenta para poder hacer el cálculo del volumen de operaciones conforme lo indicado en el punto 5 de estas bases, son los siguientes:
 - a. Producción hipotecaria:
 - i. Una primera plaza gratis si el participante ha superado los 5.000.000€ de producción firmada según los criterios de estas bases.
 - ii. Una segunda plaza gratis si el participante ha superado los 4.000.000€ de producción adicional al punto i.
 - iii. Una tercera y cuarta plaza gratis por los siguientes 3.000.000€ de producción adicionales a los puntos i y ii.
 - b. Venta de inmuebles:
 - i. Primera plaza gratis por superar las 25 ventas de inmuebles UCI durante el plazo de vigencia de esta promoción.
 - ii. Segunda plaza gratis por lograr 20 ventas adicionales al punto i.
 - iii. Tercera y cuarta plaza gratis por la canje de 15 ventas adicionales a los puntos i y ii.
8. El número máximo de participantes por Código de Aportador es de 4 personas. Es decir, ningún participante podrá lograr más de cuatro plazas en el citado viaje.
9. A los efectos de cómputo de los objetivos y volumen de operaciones acreditadas descritos en los puntos anteriores, se autoriza la participación de colaboradores de los profesionales/agencias inmobiliarias, ya sean socios o vendedores, siempre y cuando estén directamente vinculados al profesional/agencia inmobiliaria. No se permite la participación de profesionales del sector que no han logrado el derecho a participar en el programa. Todos los participantes del programa UCI Viaje Japón 2025 deben ser mayores de edad.
10. No se podrá exigir ninguna compensación económica a UCI por viajes obtenidos y no realizados por culpa del interesado.
11. Los puntos UCIPPLUS no podrán ser canjeados en ningún momento para el programa Viaje UCI Japón '25.
12. El viaje se realizará entre mayo y junio de 2025, en función de la disponibilidad

de la compañía aérea. UCI no puede indicar el programa completo del viaje, ya que ni los operadores turísticos ni las agencias de viajes pueden garantizar todos los servicios a fecha de hoy. No obstante, la previsión es la de incluir: vuelo en clase turista, traslados y alojamiento en habitación estándar de ocupación doble, alimentos y bebidas incluidos en las comidas. No incluirá: transporte desde y hasta el lugar de salida – Aeropuerto de Madrid o Barcelona – ni ningún gasto extra que los participantes puedan realizar de forma privada, como llamadas telefónicas, bebidas y gastos personales.

13. El suplemento de habitación individual, en caso de solicitarlo, se comunicará dentro de los 50 (cincuenta) días previos a la fecha de salida y el pago de este suplemento deberá realizarse 45 (cuarenta y cinco) días antes de la fecha de salida del viaje.

14. El plazo de inscripción en el Programa Viaje UCI Japón '25 finaliza el 15/05/2024 (incluido).

15. El programa Viaje UCI Japón 2025 está sujeto a tributación en los términos legalmente previstos.

16. Los datos facilitados por el participante a través del formulario de inscripción serán tratados para gestionar la participación en el Programa Viaje UCI Japón '25.

17. La presentación de operaciones y /o ofertas de inmuebles no constituye una garantía de concesión de préstamo hipotecario y/o aceptación de oferta. Cualquier solicitud de préstamo y /o ofertas de venta de inmuebles debe ser sometida a un análisis de riesgo completo y riguroso de acuerdo con la política de riesgo de UCI.

18. Las presentes bases se rigen por la normativa española. Cualquier controversia surgida se someterá a los juzgados y tribunales de la Ciudad de Madrid capital.

Responsable

UNIÓN DE CRÉDITOS INMOBILIARIOS S.A.
ESTABLECIMIENTO FINANCIERO DE CRÉDITO
En adelante "UCI".

¿Por qué y para qué tratamos tus datos?

UCI tratará sus datos personales para poder facilitarte el acceso al Programa Viaje UCI Japón '25.
Plazo de conservación y bloqueo de tus datos: Tus datos personales serán conservados durante el plazo que sea necesario para cumplir dichas finalidades. Una vez transcurrido, UCI procederá a su bloqueo, conservándolos únicamente a disposición de los Tribunales de Justicia, el Ministerio Fiscal o las Administraciones Públicas competentes.

¿Quiénes recibirán tus datos?

UCI podrá contar con la colaboración de terceros proveedores de servicios que podrán tener acceso a tus datos personales, que tratarán única y exclusivamente dichos datos para las finalidades descritas.

¿Qué derechos tienes?

Puedes ejercer los derechos de acceso, rectificación, supresión, oposición, limitación, portabilidad, así como la revocación del consentimiento prestado. Estos derechos podrás ejercerlos mediante escrito dirigido a Apartado de Correos 1160 28080 – Madrid. (email - privacidad@uci.com) .
Puedes presentar igualmente una reclamación ante la Agencia Española de Protección de Datos (www.agpd.es)

¿Cómo obtenemos tus datos?

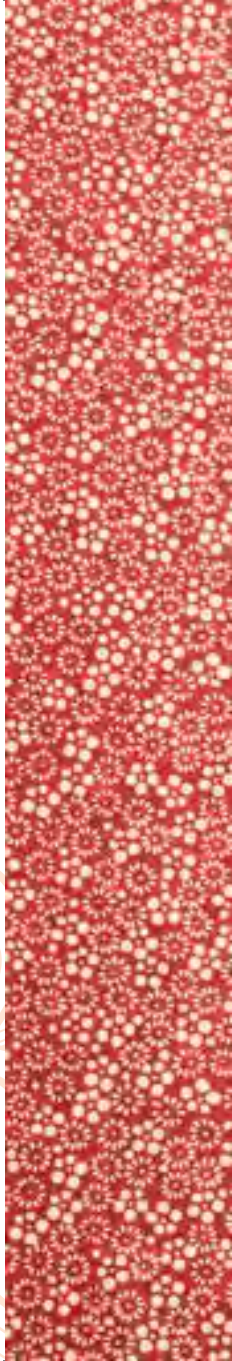
Los datos que UCI trata para esta finalidad son los que posee con motivo de la su relación con UCI, los facilitados por su parte su inscripción en el Programa UCI Viaje Japón '25 y aquellos obtenidos como consecuencia de su participación en esta herramienta.

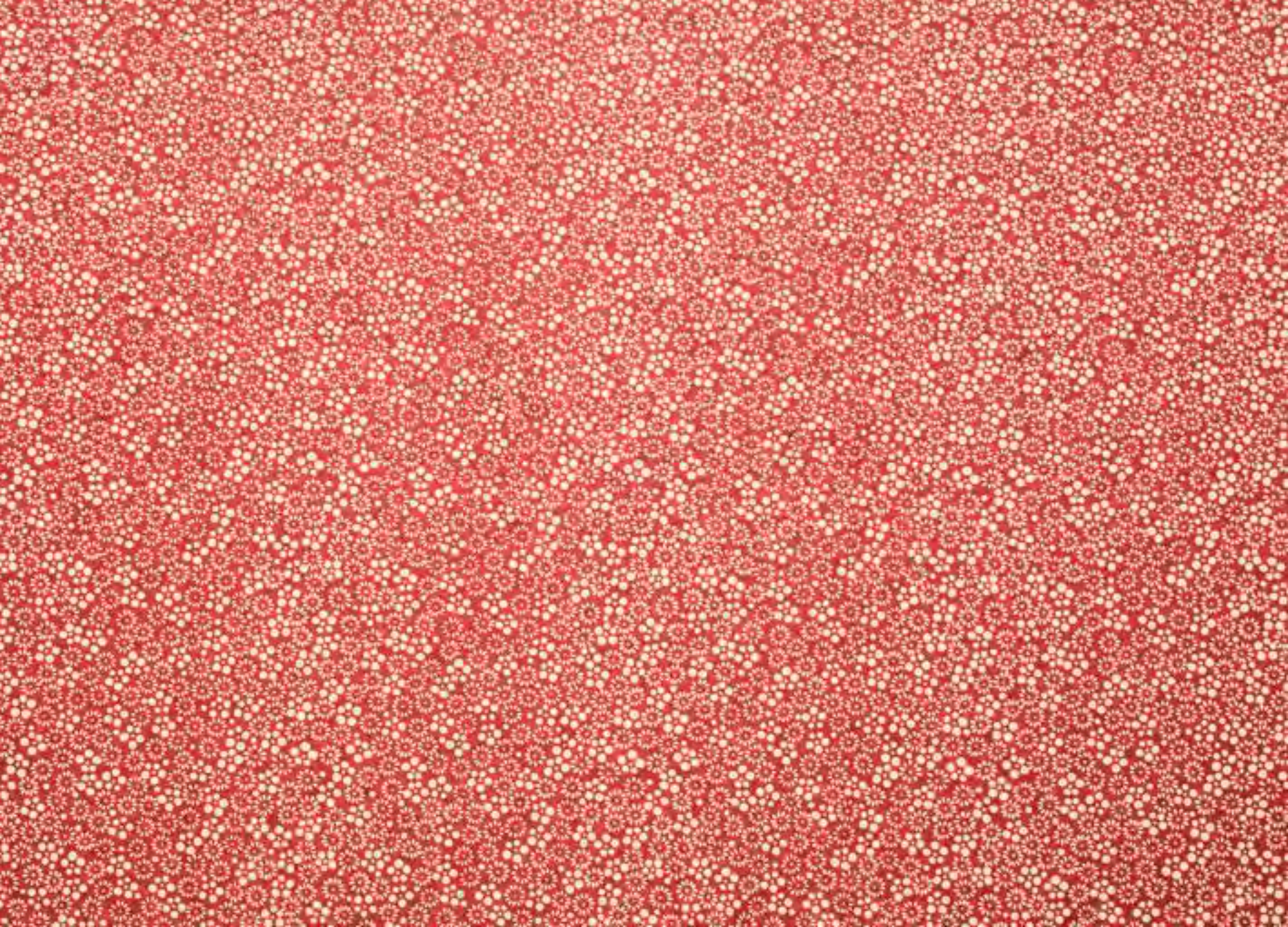
Más información

Si quieres más información sobre cómo tratamos tus datos accede a:
https://uci.com/-/media/Files/UCI/politica-de-privacidad/Informacion_adicional_sobre_proteccion_de_datos_empresas_colaboradoras.

EL
CAMINO
DEL
SAMURAI

20
25





UCI